

Informe PAIME 2023

Programa de Atención Integral
al Médico Enfermo **PAIME+**

OMC



ORGANIZACIÓN
MÉDICA COLEGIAL
DE ESPAÑA



FUNDACIÓN PARA LA
PROTECCIÓN SOCIAL

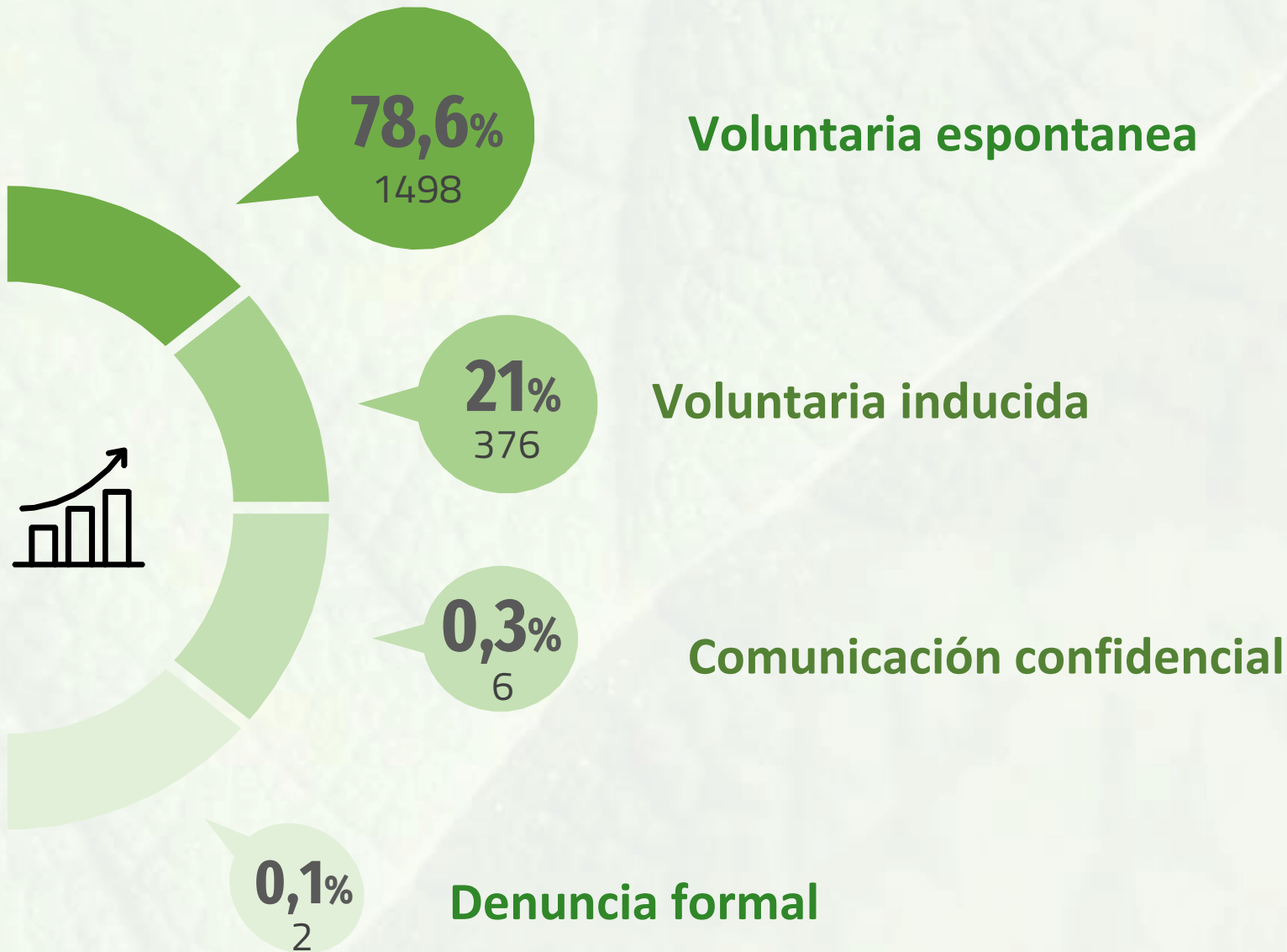
Nuevos casos PAIME por CC.AA

2021-2022	PAIME		COLEGIACIÓN	
Andalucía	152	8,9%	15,5%	46.417
Aragón	45	2,6%	3,3%	9.759
Asturias, Principado de	10	0,6%	2,4%	7.209
Balears, Illes	52	3,0%	2,2%	6.660
Canarias	31	1,8%	4,3%	12.794
Cantabria	10	0,6%	1,3%	3.966
Castilla y León	67	3,9%	5,4%	16.177
Castilla - La Mancha	38	2,2%	3,4%	10.275
Cataluña	615	35,9%	17,8%	53.381
Comunitat Valenciana	59	3,4%	9,8%	29.385
Extremadura	56	3,3%	2,1%	6.194
Galicia	62	3,6%	5,2%	15.509
Madrid	255	14,9%	16,9%	50.521
Murcia, Región de	26	1,5%	2,8%	8.514
Navarra, Comunidad Foral de	75	4,4%	1,5%	4.636
País Vasco	150	8,8%	5,2%	15.452
Rioja, La	8	0,5%	0,6%	1.915
Ceuta	0	0,0%	0,1%	323
Melilla	0	0,0%	0,1%	365
	1.711	100,0%	100,0%	299.452

EVOLUCIÓN DE NUEVOS CASOS PAIME 2011-2022

	2011	2012	2013	2014	2015	2016	2017	2018	2019	2020	2021	2022
Andalucía	36	97	45	46	35	55	67	64	86	71	76	76
Aragón	9	9	13	5	8	3	4	10	5		17	28
Asturias		0	1	2	2	3	3	1	2	2	4	6
Balears		2	7	9	12	14	15	15	14	15	18	34
Canarias			8	10	8	4	13	11	17	19	10	21
Cantabria	3	3	3	10	10	4	9	5	4	12	10	0
Castilla y León	17	12	22	13	19	19	14	20	21	12	29	38
Castilla - La Mancha			37	10	9	15	18	14	15	26	17	21
Cataluña	148	121	87	131	108	110	140	163	188	206	311	304
Comunitat Valenciana	19	16	12	8	16	20	16	13	26	23	21	38
Extremadura	3	7	5	3	9	10	7	12	8	26	23	33
Galicia	6	9	7	9	13	11	16	9	33	28	32	30
Madrid	30	35	3	8	0	0	44	62	76	105	100	150
Murcia	2	4	3	6	9	9	9	1	7	10	9	17
Navarra	21	24	19	26	18	11	6	25	25	23	37	38
País Vasco	3	7	7	11	22	35	39	31	46	49	69	81
La Rioja	1	0	1	0	0	0	1	0	1	0	3	5
Ceuta	0	8	5	2	0	0	0	0				
Melilla					0	0	0	0				
	298	354	285	309	298	323	421	456	574	627	786	925

Vías de acceso al PAIME



Quién induce al médico enfermo a acudir al PAIME

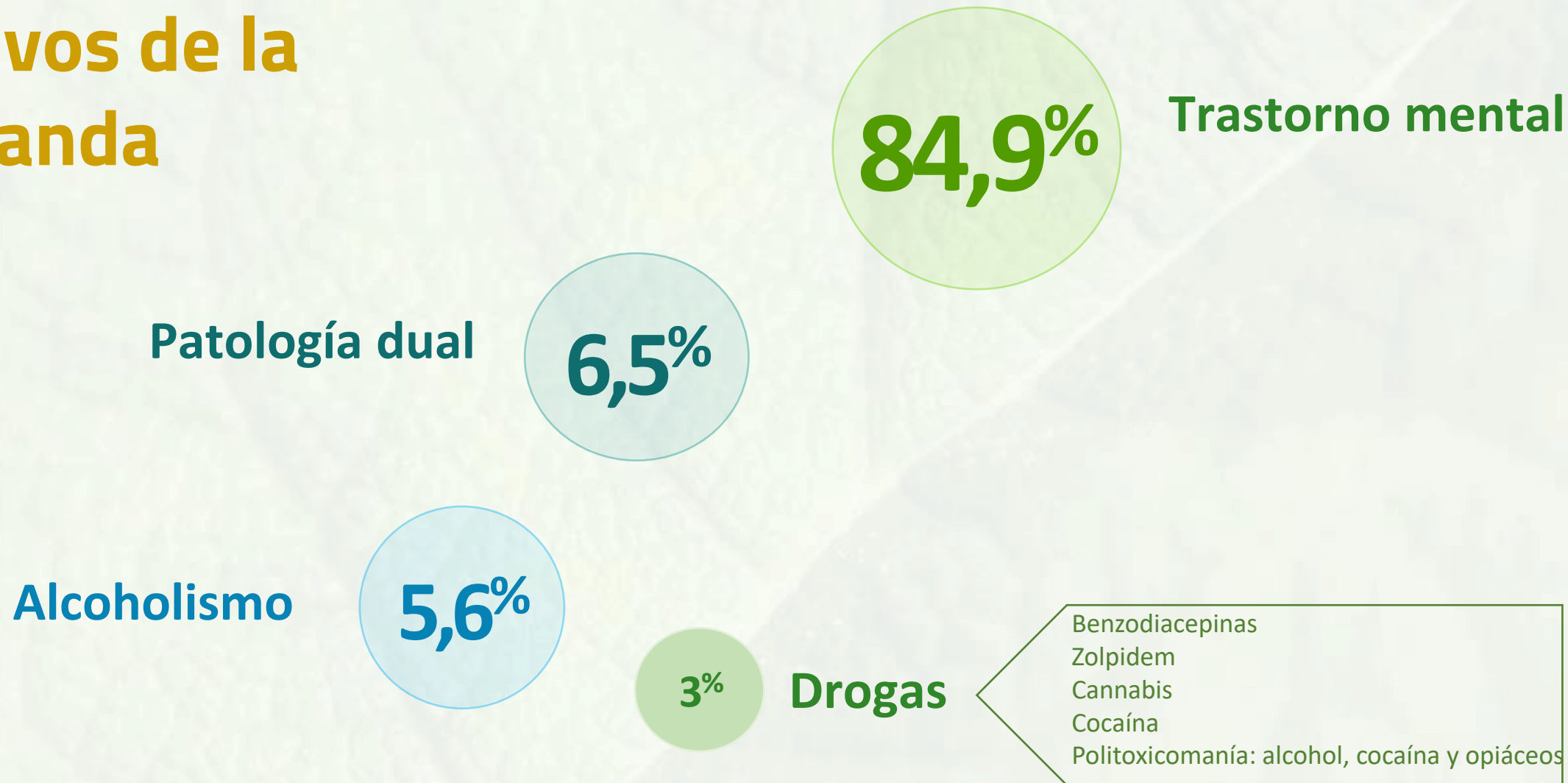
2021-2022



Formas de Acceso al PAIME

Quién deriva los casos	hasta 2010	2.011	2.012	2013	2014	2015	2016	2017	2018	2019	2020	2021	2022
Colega	28,0%	13,6%	14,7%	16,3%	11,3%	13,3%	15,5%	15,6%	13,1%	13,4%	10,2%	13,5%	12,1%
Superior	8,5%	5,5%	2,8%	4,8%	12,6%	6,1%	4,2%	5,0%	5,0%	6,1%	3,8%	3,0%	5,0%
Familiar	18,6%	18,2%	12,9%	7,8%	12,9%	5,8%	4,7%	5,3%	4,5%	2,7%	5,1%	4,3%	3,7%
Riesgos laborales	6,2%	3,0%	4,9%	7,1%	4,5%	7,5%	12,1%	7,9%	10,5%	8,7%	4,5%	4,1%	3,2%
Otros	38,6%	59,7%	64,7%	8,2%	3,9%	1,8%	2,3%	1,2%	0,2%	1,5%	1,8%	0,6%	0,7%
Psiquiatra				2,4%	3,6%	8,6%	11,0%	9,4%	9,8%	11,6%	11,1%	15,5%	16,6%
Gerencia				0,0%	0,0%	0,5%	0,3%	0,2%	0,5%	0,3%	0,3%	0,0%	0,0%
Iniciativa propia				53,4%	51,1%	56,5%	49,8%	55,3%	56,0%	55,6%	63,2%	59,0%	58,7%

Motivos de la demanda



Evolución de los Motivos de Demanda

	2.011	2.012	2013	2014	2015	2016	2017	2018	2019	2020	2021	2022
Trastorno mental	57,9%	68,3%	58,2%	63,9%	71,9%	75,8%	71,2%	77,5%	75,5%	78,0%	83,2%	86,4%
<i>Alcoholismo</i>	19,3%	16,5%	18,8%	15,6%	12,6%	9,3%	10,4%	8,4%	9,3%	8,2%	6,2%	5,1%
Otras adicciones	7,1%	3,9%	10,8%	9,2%	6,9%	7,3%	6,0%	4,7%	4,5%	5,2%	3,0%	3,0%
<i>Patología dual</i>	15,8%	11,4%	12,3%	11,3%	8,6%	7,7%	12,4%	9,4%	10,8%	8,6%	7,6%	5,5%



Diagnósticos clínicos

OMC

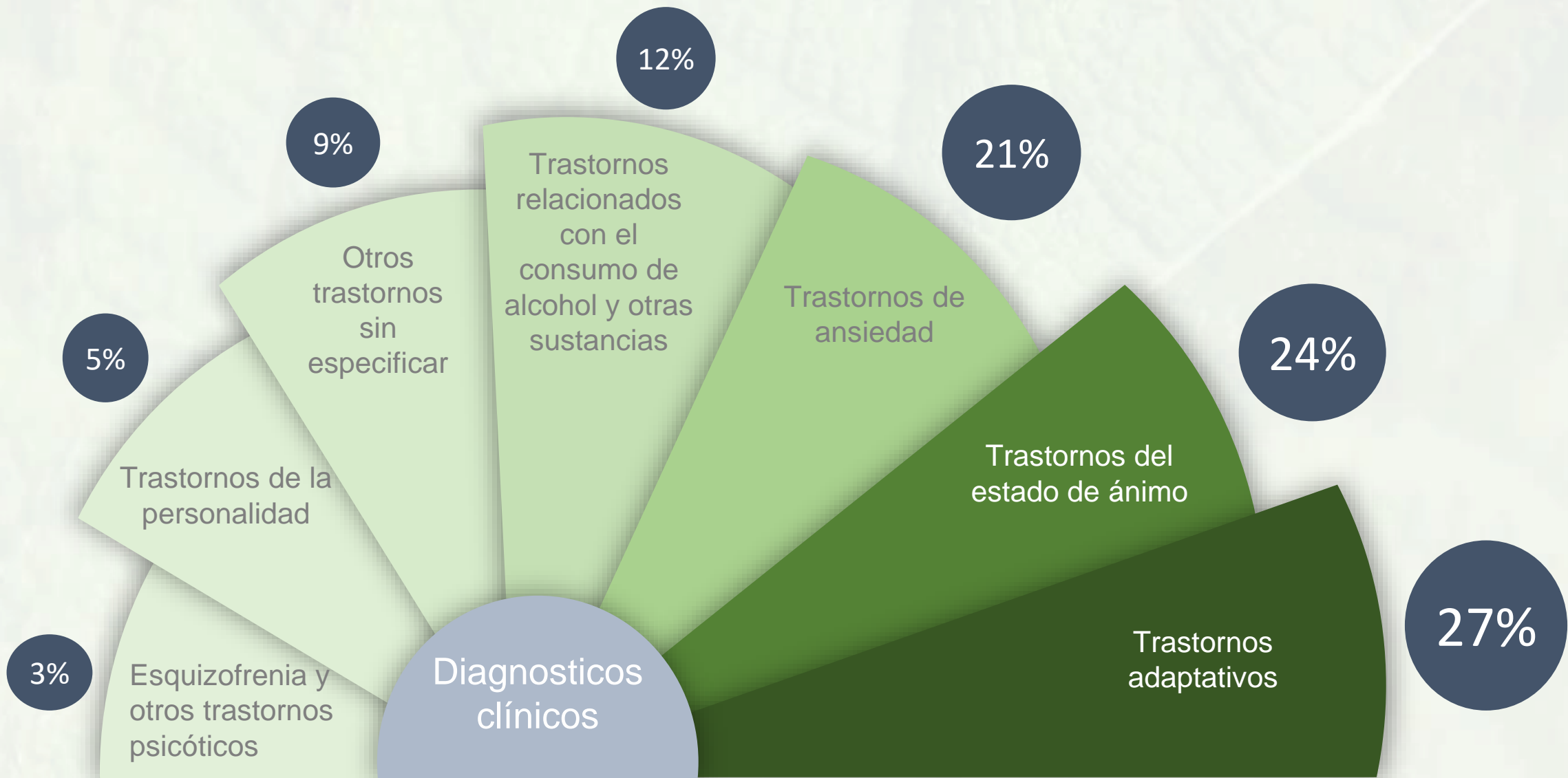


ORGANIZACIÓN
MÉDICA COLEGIAL
DE ESPAÑA



FUNDACIÓN PARA LA
PROTECCIÓN SOCIAL

Programa de Atención Integral
al Médico Enfermo **PAIME+**



TRATAMIENTO AMBULATORIO

- PRIMERAS VISITAS
- VISITAS SUCESIVAS

2021-2022

Nº Visitas sucesivas

12 485

13 889

898

1051

0 2000 4000 6000 8000 10000 12000 14000

■ 2021 ■ 2022

Nº Primeras visitas (de casos nuevos PAIME o de recaídas)

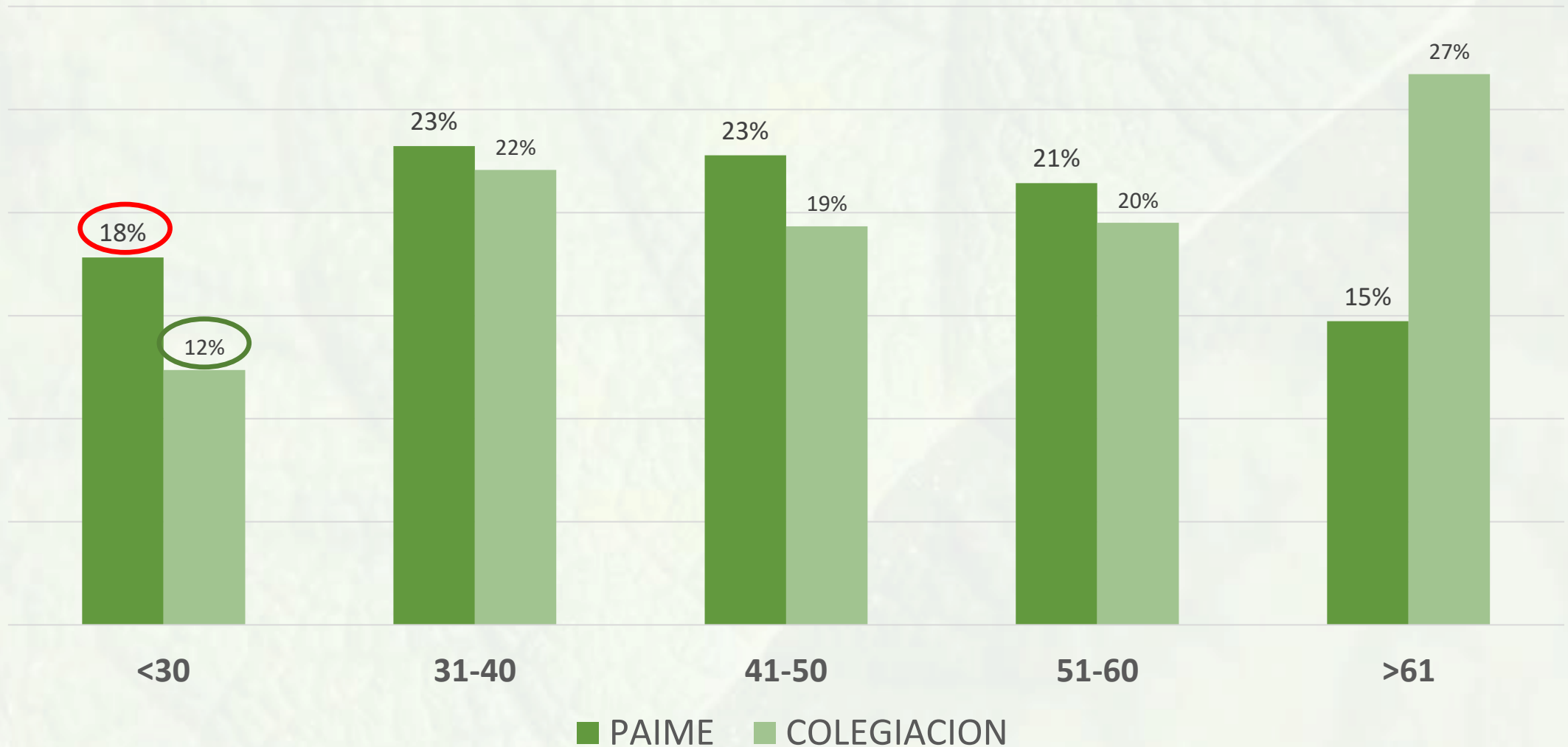
DERIVACIONES PARA INGRESO HOSPITALARIO



Ingresos en Unidad de Internamiento PAIME

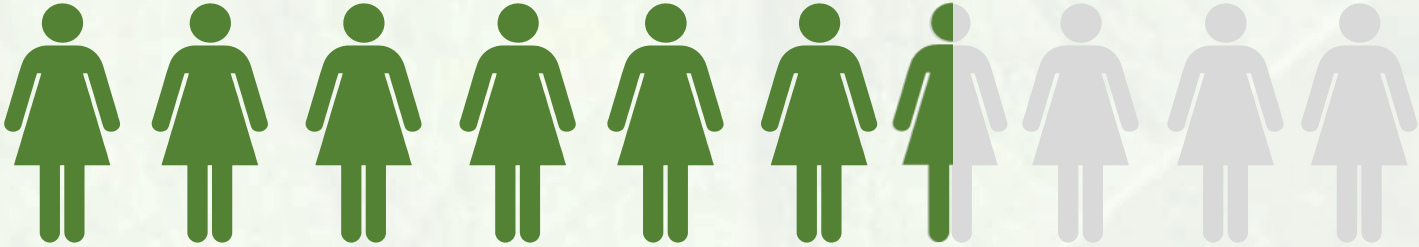
	A Clínica GALATEA		A otros centros	Estancia media de días de ingreso en las Unidades de Internamiento
2011	143	93,5%	10	38,1
2012	96	91,4%	9	31,7
2013	71	88,8%	9	23,4
2014	69	88,5%	9	31,7
2015	89	95,7%	4	27,9
2016	71	91,0%	7	34,3
2017	78	86,7%	12	31,4
2018	78	83,0%	16	33,0
2019	95	79,8%	24	29,9
2020	86	75,4%	28	26,9
2021	104	85,2%	18	48,6
2022	98	86,7%	15	50,0

Distribución por tramos de edad en el PAIME y en la COLEGIACIÓN



Distribución por sexo

Mujeres
65 / 100

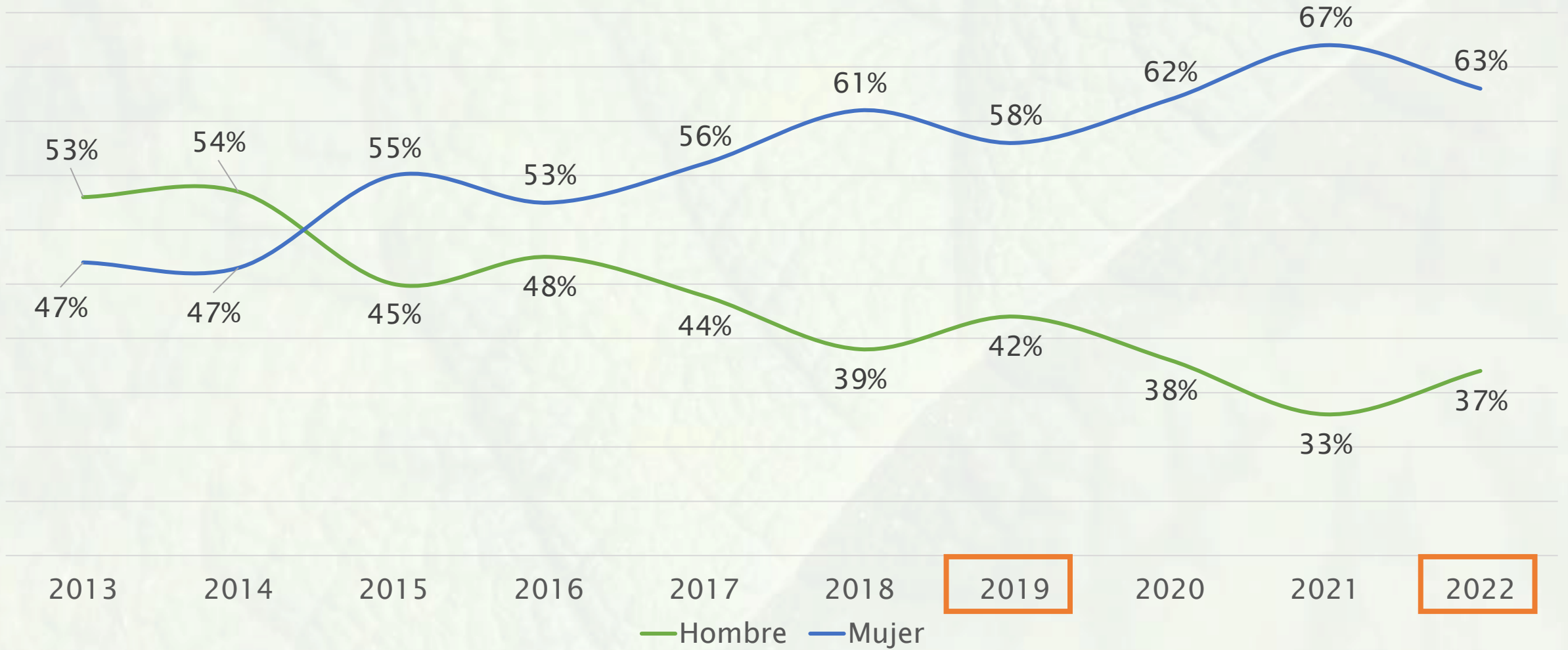


Hombres
35 / 100

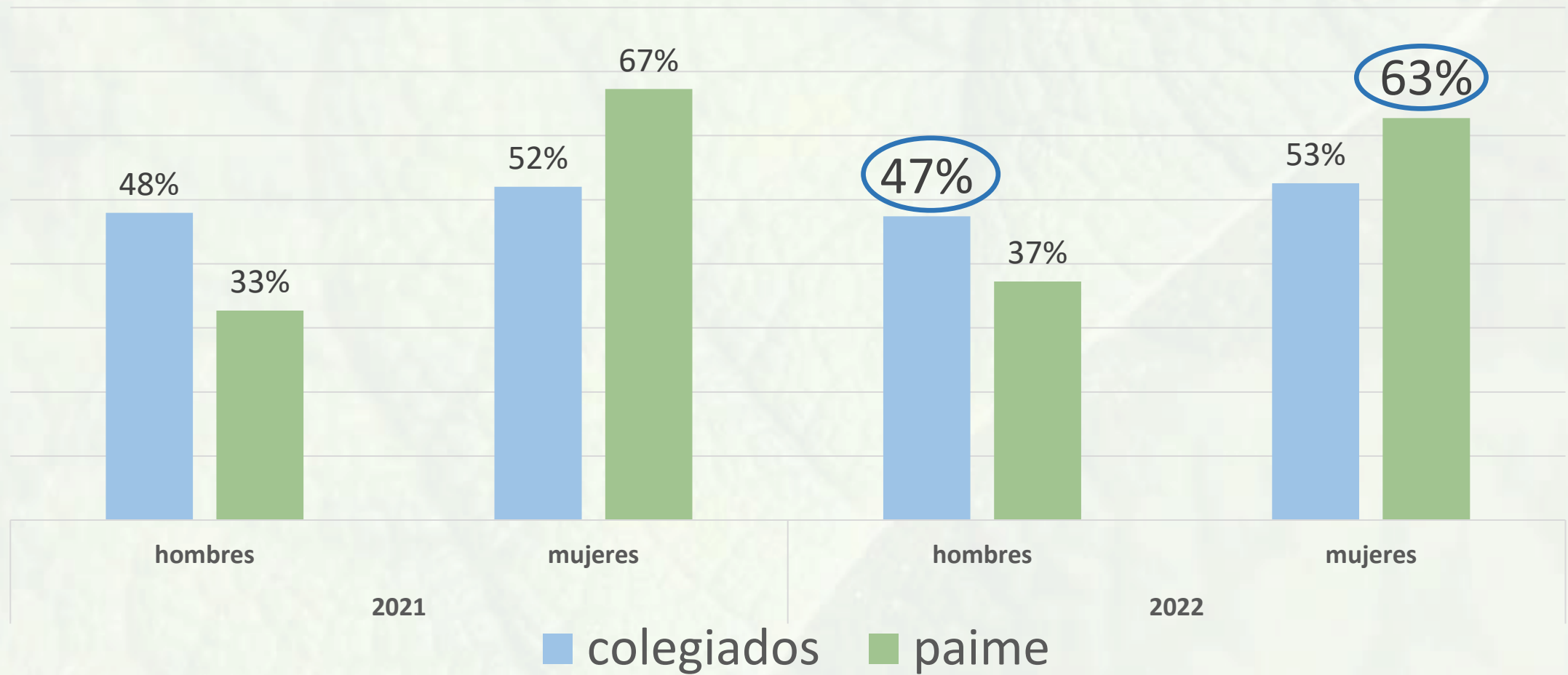


2021 - 2022

Histórico de la distribución por Sexo

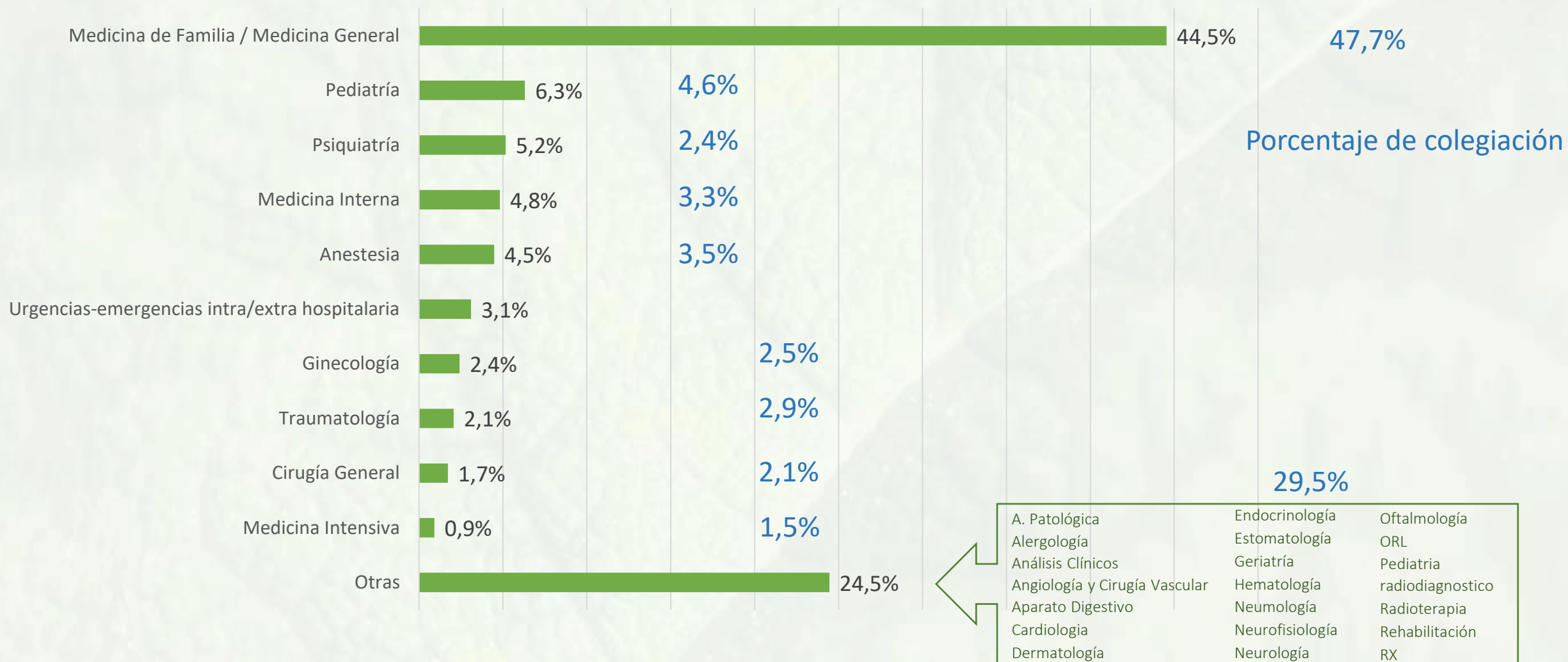


Distribución por sexo en el PAIME y en la COLEGIACIÓN



Porcentaje de pacientes PAIME según su especialidad

2022



Especialidad Medica	2011	2012	2013	2014	2015	2016	2017	2018	2019	2020	2021	2022
Medicina Familiar y Comunitaria	38,2%	41,5%	51,5%	50,0%	45,6%	40,1%	38,9%	45,0%	42,1%	44,5%	41,8%	44,5%
Medicina Interna	6,4%	3,6%	2,6%	3,0%	1,9%	3,6%	3,2%	3,6%	4,2%	4,2%	4,8%	4,8%
Pediatría	6,0%	4,9%	6,3%	7,8%	5,0%	5,5%	5,6%	6,6%	5,9%	5,0%	6,2%	6,3%
Psiquiatría	5,6%	5,2%	3,4%	3,7%	4,0%	4,8%	4,8%	3,6%	4,2%	4,0%	5,5%	5,2%
Anestesia	4,4%	4,9%	6,3%	5,2%	5,2%	6,1%	7,5%	7,2%	6,4%	5,6%	4,9%	4,5%
Traumatología	3,6%	2,3%	1,5%	3,0%	3,3%	3,1%	2,1%	1,3%	1,9%	2,5%	3,4%	2,1%
Ginecología	3,6%	6,2%	3,0%	1,5%	2,3%	2,4%	2,7%	2,0%	2,6%	1,9%	2,3%	2,4%
Cirugía General	2,4%	1,6%	0,4%	3,0%	1,5%	2,5%	2,1%	2,3%	1,4%	1,2%	1,7%	1,7%
Urgencias-emergencias					1,8%	3,0%	3,5%	5,1%	3,5%	2,5%	4,2%	3,1%
Otras	29,7%	29,7%	25%	22,9%	29,3%	28,7%	29,6%	23,3%	27,8%	28,7%	24,7%	24,5%

Ámbito territorial

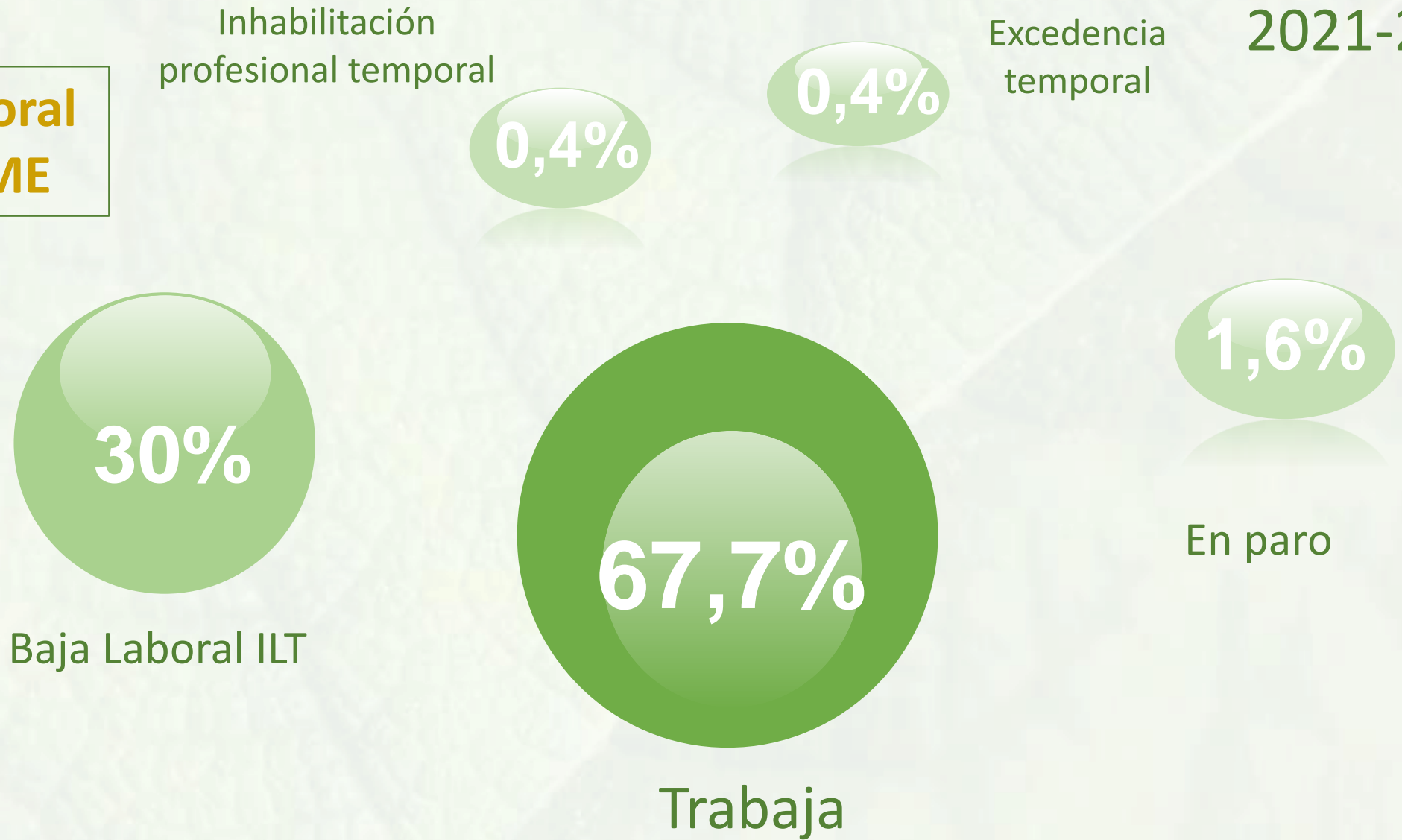


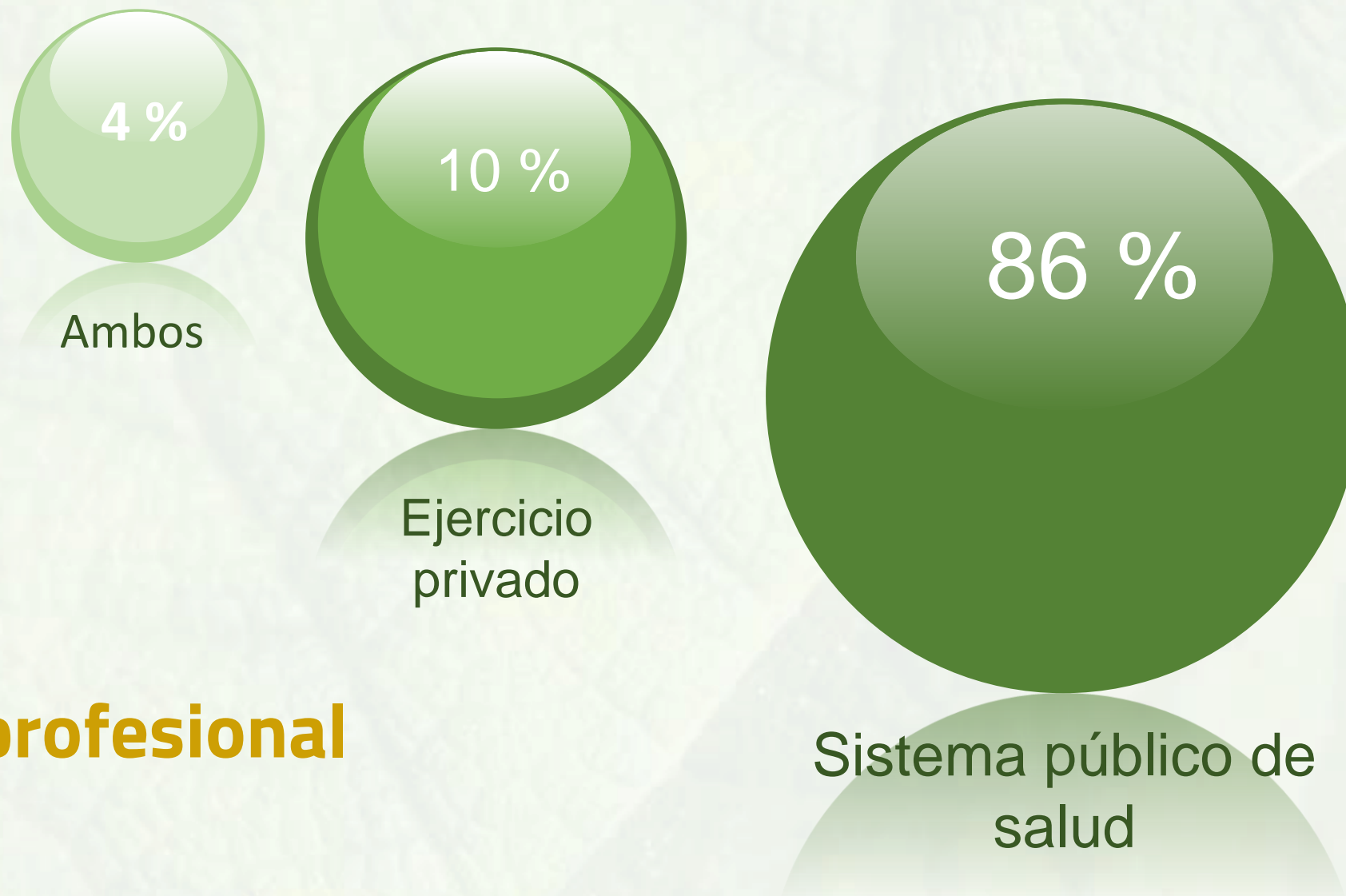
Urbano (>10.000 hb)
87%



Rural (<10.000 hb)
13%

Situación laboral previa al PAIME





Ámbito profesional

2021-2022

Casos complicados

56%

Con riesgo para la praxis

32,5%

Con conflictos en el entorno laboral

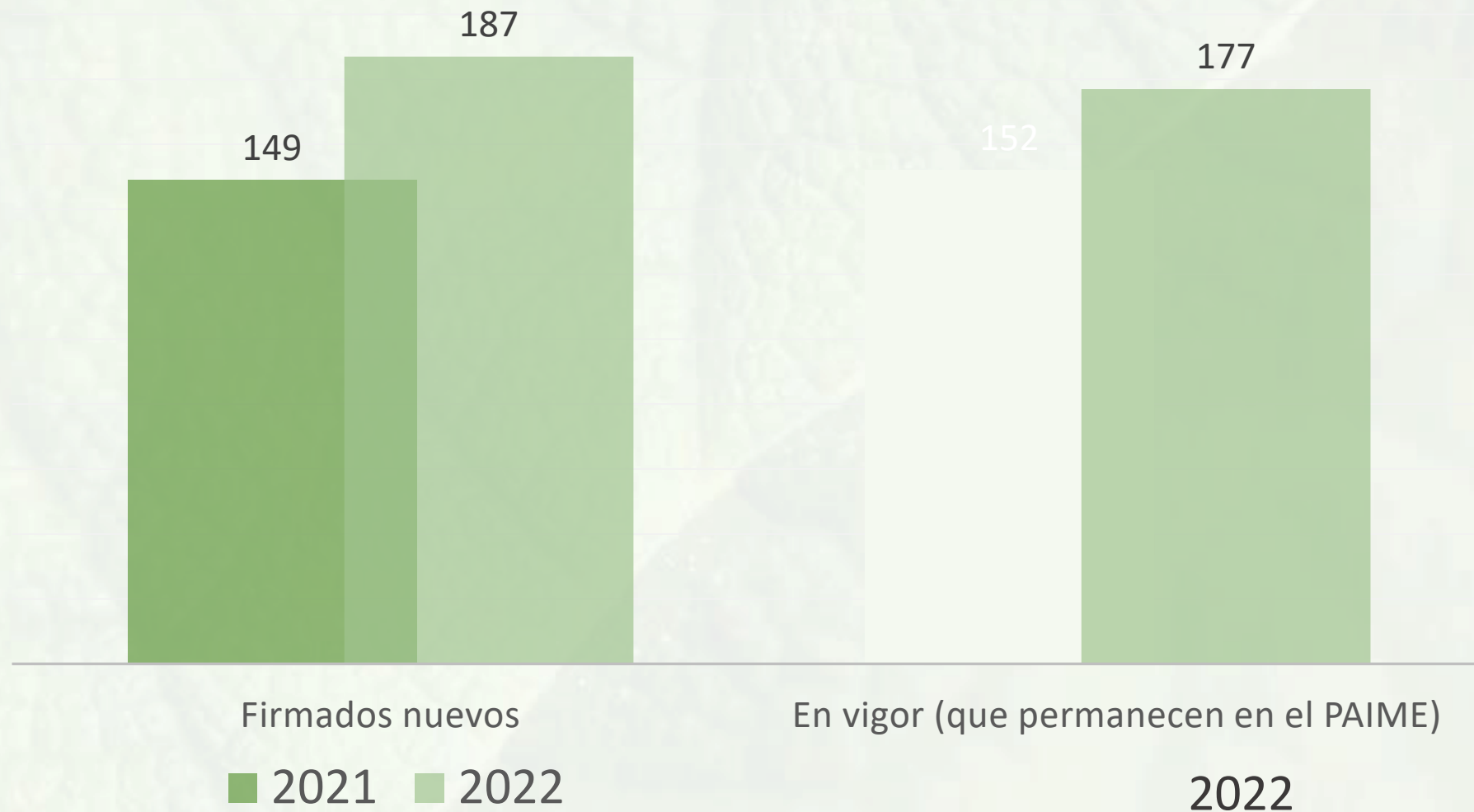
Casos que han cambiado de centro de trabajo

11,5%

Evolución de los Casos Complicados



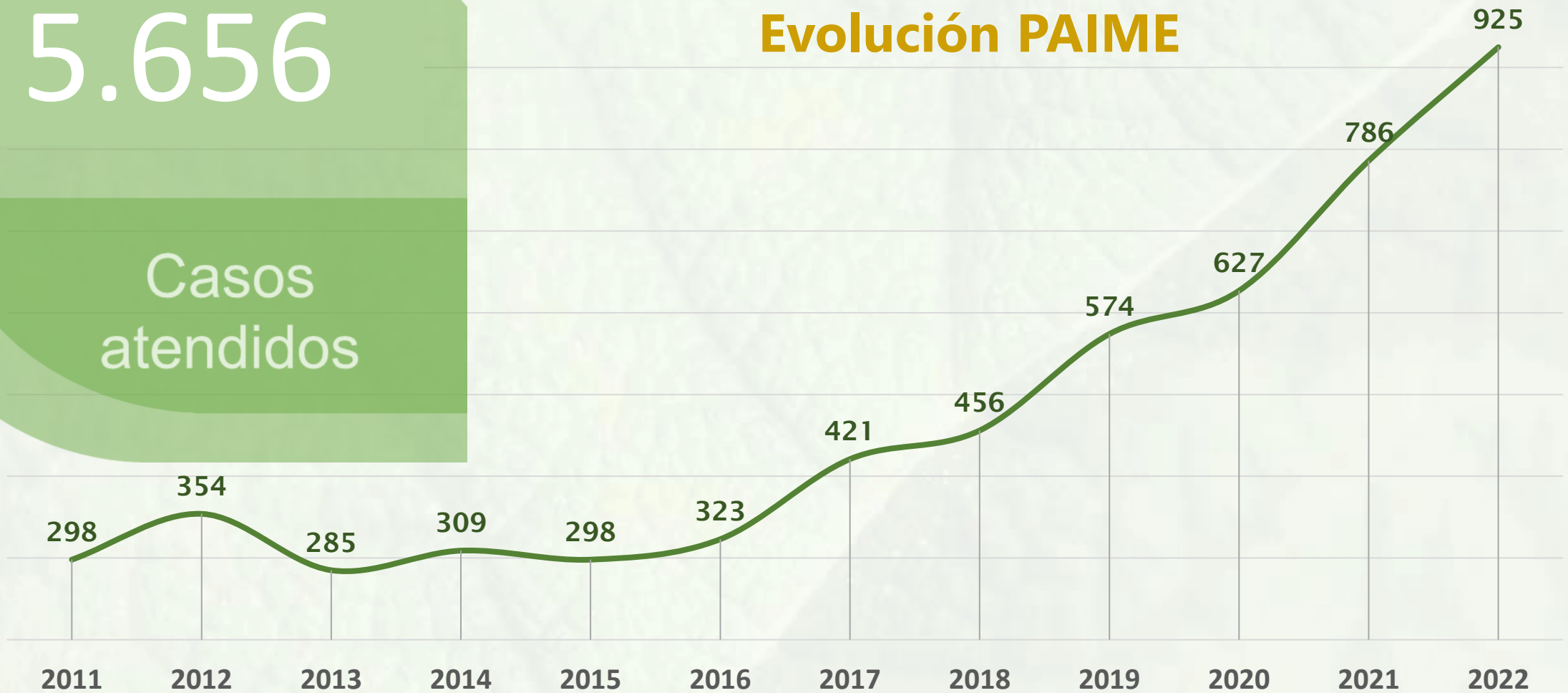
Contratos Terapéuticos



5.656

Casos
atendidos

Evolución PAIME



NUEVOS CASOS

8.071

Programa de Atención Integral
al Médico Enfermo **PAIME+**

1998

2022

Casos
atendidos

CONCLUSIONES INFORME PAIME 2011 - 2022

Programa de Atención Integral
al Médico Enfermo **PAIME+3**

OMC 

ORGANIZACIÓN
MÉDICA COLEGIAL
DE ESPAÑA



FUNDACIÓN PARA LA
PROTECCIÓN SOCIAL

- **AUMENTO DE NUEVOS CASOS EN EL PAIME: PROMOCIÓN, PROTECCIÓN Y PREVENCIÓN**
 - Sigue aumentando el nº de nuevos casos atendidos en PAIME, por lo que es necesario actuar en la promoción, protección y prevención de la salud mental de los médicos desde las facultades de medicina, y detectar y corregir los riesgos psicosociales a los que se enfrenta la profesión médica.
- **VOLUNTARIEDAD, MAYOR DIFUSION, CONFIDENCIALIDAD Y ESPECIFICIDAD**
 - Los colegiados acceden mayoritariamente de forma voluntaria, quedando la comunicación confidencial y la denuncia formal en < 0.5%. Esto puede ser un reflejo de la mayor difusión, conocimiento y aceptación del programa colegial, basado en la confidencialidad y la especificidad.
- **MUJERES MÉDICAS, LOS MENORES DE 30 AÑOS Y LOS MÉDICOS DE FAMILIA Y MEDICINA GENERAL**
 - La demanda de solicitud del PAIME supera lo esperado respecto a la proporción de colegiados, entre las mujeres médicas, los menores de 30 años y los médicos de familia y medicina general. Por eso hay que aplicar perspectiva de género a las nuevas estrategias, y considerar la vulnerabilidad de estos grupos por la precariedad, necesidades de conciliación de la vida personal y laboral, y la sobrecarga de horario laboral.



PAIME+ X CONGRESO

I ENCUENTRO INTERNACIONAL

Programa de Atención Integral
al Médico Enfermo

Bilbao, 9-11 noviembre 2023

«Congreso de Atención Integral
al Sistema de Salud Enfermo»



OMC



ORGANIZACIÓN
MÉDICA COLEGIAL
DE ESPAÑA



FUNDACIÓN PARA LA
PROTECCIÓN SOCIAL

OMC



ORGANIZACIÓN
MÉDICA COLEGIAL
DE ESPAÑA



FUNDACIÓN PARA LA
PROTECCIÓN SOCIAL

Programa de Atención Integral
al Médico Enfermo

PAIME+